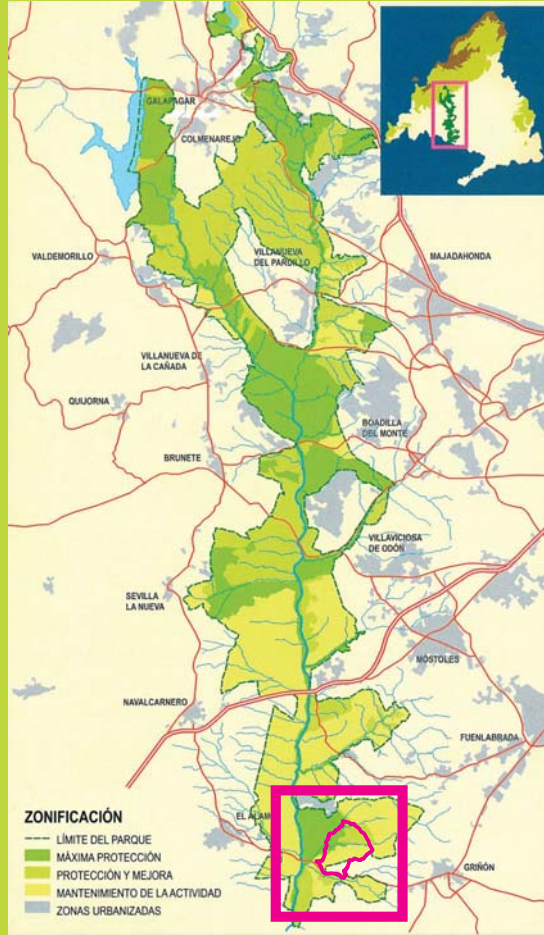


MAPA DE SITUACIÓN

Situación en relación al Parque Regional



RUTA 33 Circular de Batres

Ficha técnica

- Recorrido: Casco urbano de Batres - Casco urbano de Batres.
- Longitud: 13.3 km.
- Tiempo: A pie 4h - 5h. en bicicleta 1h 30' - 2h 30'.
- Cota máxima: 660 m. Cota mínima: 550 m. Desnivel: 110 m.
- Andando dificultad: Baja En bici dificultad: Baja

Puntos singulares

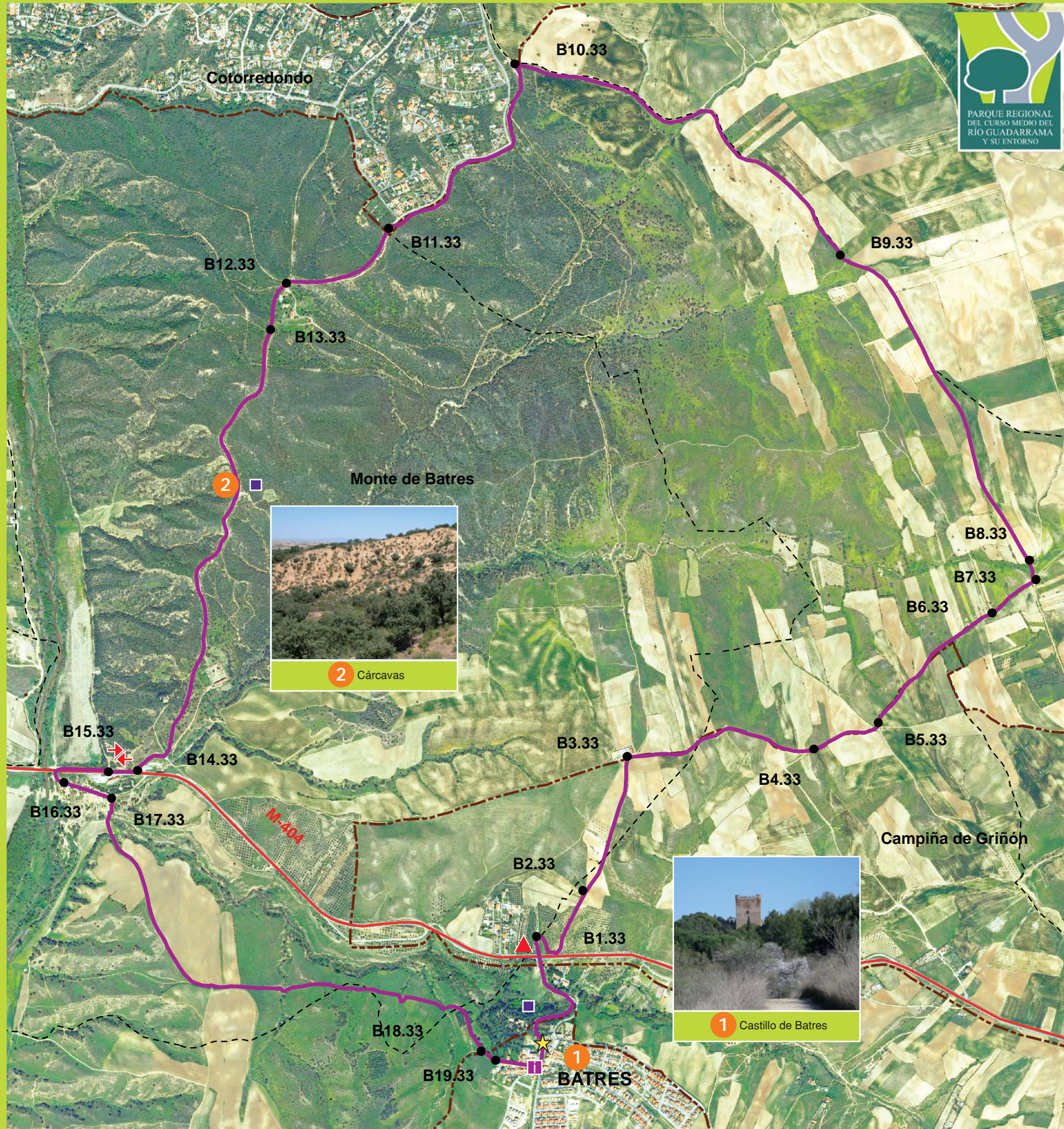
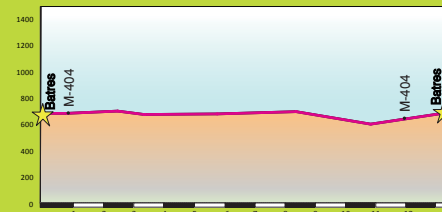
- 1 Castillo de Batres
- 2 Cárcavas

Leyenda

- B ● Baliza en la Ruta
- ☆ Punto Inicio/Final de la Ruta
- Cartel temático
- Cartel informativo
- ⚠ Travesía peligrosa
- ⚠ Cruce peligroso

- Límite del Parque Regional
- Recorrido de la ruta
- Carreteras principales
- Límite Término Municipal

Perfil altimétrico de la ruta



Recursos naturales

FLORA

- Chopo (*Populus nigra*)
- Olivo (*Olea europaea*)
- Jara Blanca (*Cistus albidus*)
- Siempreviva (*Helichysum stoechas*)
- Retama (*Retama sphaerocarpa*)
- Almendro (*Pronus dulcis*)
- torvisco (*Daphne gnidium*)
- Majuelo (*crataegus monogyna*)
- Madreselva (*Lonicera Periclymenum*)
- Jara pingosa (*Cistus ladanifer*)
- Tomillo blanco (*Thymus mastichina*)
- Escoba negra (*Cytisus scoparius*)
- Romero (*Rosmarinus officinalis*)
- Salguera (*salix atrocinerea*)
- Encina (*Quercus ilex subsp. ballota*)



AVES

- Ratonero (*Butes butes*)
- Águila calzada (*Hieraetus pennatus*)
- Perdiz roja (*Alectoris rufa*)
- Mochuelo (*Athene noctua*)
- Urraca (*Pica pica*)
- Pinzón (*Fringilla coelebs*)
- Lavandera blanca (*Motacilla alba*)
- Mochuelo (*Athene noctua*)
- Cogujada común (*Galerida cristata*)
- Jilguero (*Cardualis Cardualis*)
- Pardillo (*Cardualis cannabina*)
- Triguero (*Miliaria calandra*)
- Estornino (*Stornus unicolor*)
- Gorrión moruno (*Passer hispaniolensis*)
- Sisón (*Tetrax tetrax*)
- Carabo (*Strix aluco*)
- Cernícalo vulgar (*Falco tinnunculus*)

MAMÍFEROS

- Conejo (*Oryctolagus cuniculus*)
- Lirón careto (*Eliomys quercinus*)
- Tejón (*Meles meles*)
- Jabalí (*Sus scrofa*)
- Liebre (*Lepus granateris*)
- Gineta (*Genetta genetta*)



Principales puntos GPS

- X 421596,62 Y 4451606,98
- 1 X 421539,77 Y 4451772,37
- 1 X 421539,77 Y 4451772,37
- 2 X 420407,90 Y 4453932,74

Escala gráfica

