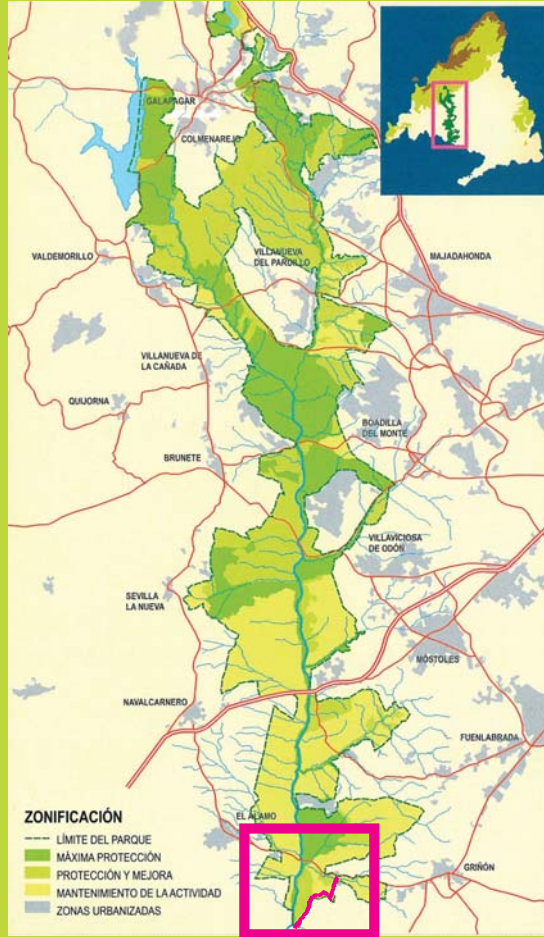


MAPA DE SITUACIÓN

Situación en relación al Parque Regional



RUTA 35 De Batres al Yacimiento Arqueológico de Carranque

Ficha técnica

- Recorrido: Casco urbano de Batres - Yacimiento Arqueológico de Carranque.
- Longitud: 4,8 km ida, 9,6 ida y vuelta.
- Tiempo: A pie 3h - 4h. en bicicleta 1h - 1h 30'.
- Cota máxima: 600 m. Cota mínima: 545 m. Desnivel: 55 m.
- Andando dificultad: Baja En bici dificultad: Baja

Puntos singulares

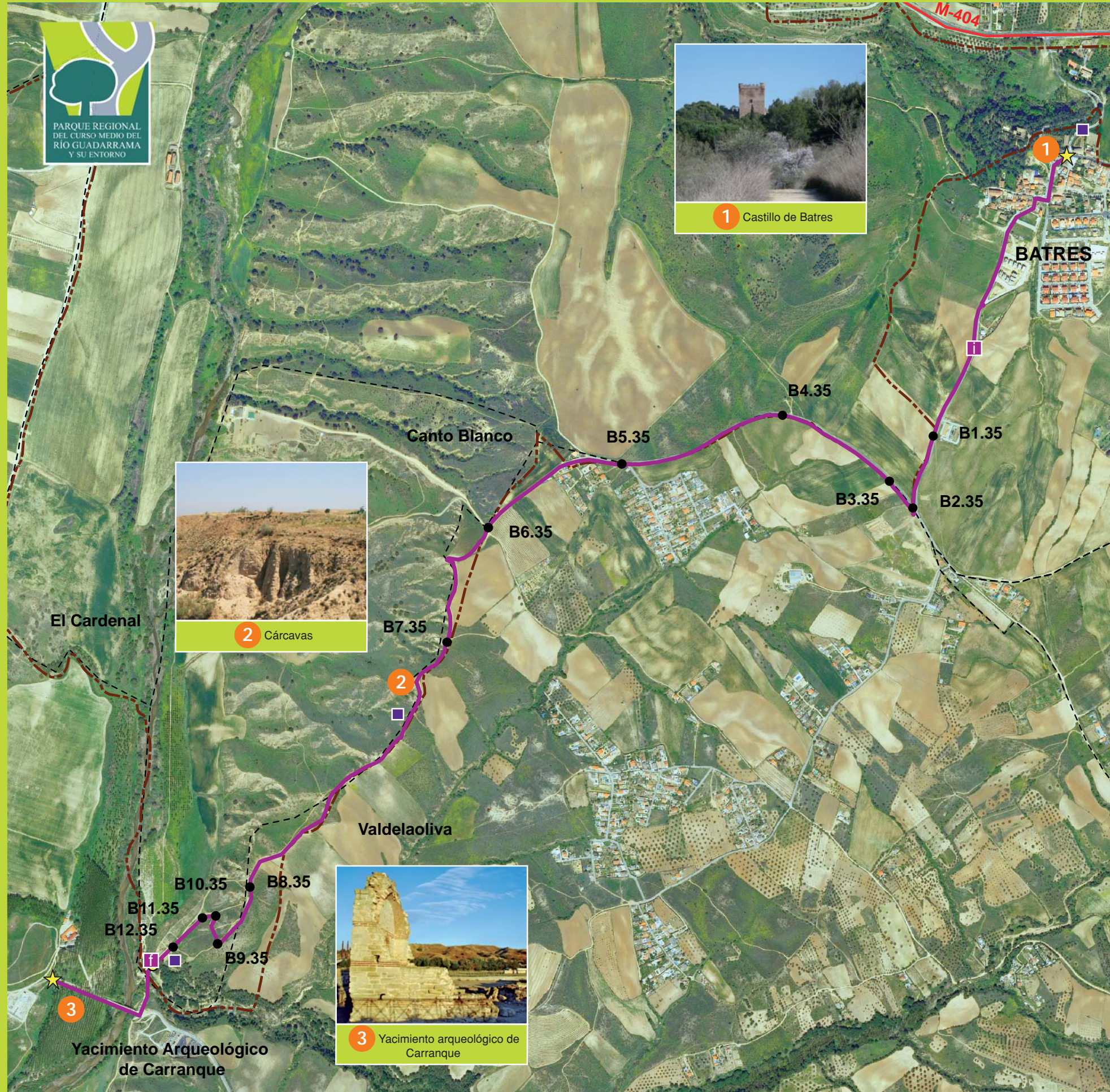
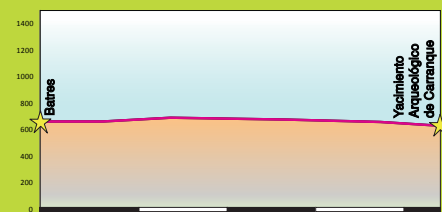
- 1 Castillo de Batres
- 2 Cárcavas
- 3 Yacimiento arqueológico de Carranque

Leyenda

- Baliza en la Ruta
- ☆ Punto Inicio/Final de la Ruta
- Cartel temático
- Cartel informativo

- Límite del Parque Regional
- Recorrido de la ruta
- Carreteras principales
- Límite Término Municipal

Perfil altimétrico de la ruta



Recursos naturales

FLORA

- Mimbrea (*Salix alba*)
- Salguera (*Salix atrocinerea*)
- Chopo (*Populus x canadensis*)



Encina (*Quercus ilex*)

AVES

- Urraca (*Pica pica*)
- Perdiz roja (*Alectoris rufa*)
- Oropéndola (*Oriolus oriolus*)
- Pito real (*Picus viridis*)
- Mochuelo (*Athene noctua*)
- Cogujada común (*Galerida cristata*)
- Jilguero (*Carduelis carduelis*)
- Triguero (*Miliaria Calandra*)
- Estornino (*Sturnus sturnus*)
- Gorrion moruno (*Paser hispaniendensis*)
- Pinzón (*Fringilla coelebs*)
- Zarzero (*Mippolais polyglota*)
- Autillo (*Otus scops*)
- Mirlo (*Turdus merula*)
- Petirrojo (*Erithacus rubecula*)

MAMÍFEROS

- Conejo (*Oryctolagus cuniculus*)



Conejo (*Oryctolagus cuniculus*)

Principales puntos GPS

- X 421421,56 Y 4451203,20
- X 419179,49 Y 4449535,32
- 1 X 421551,30 Y 4451778,80
- 2 X 419942,65 Y 4450379,06
- 3 X 418827,48 Y 4449438,45

Escala gráfica

